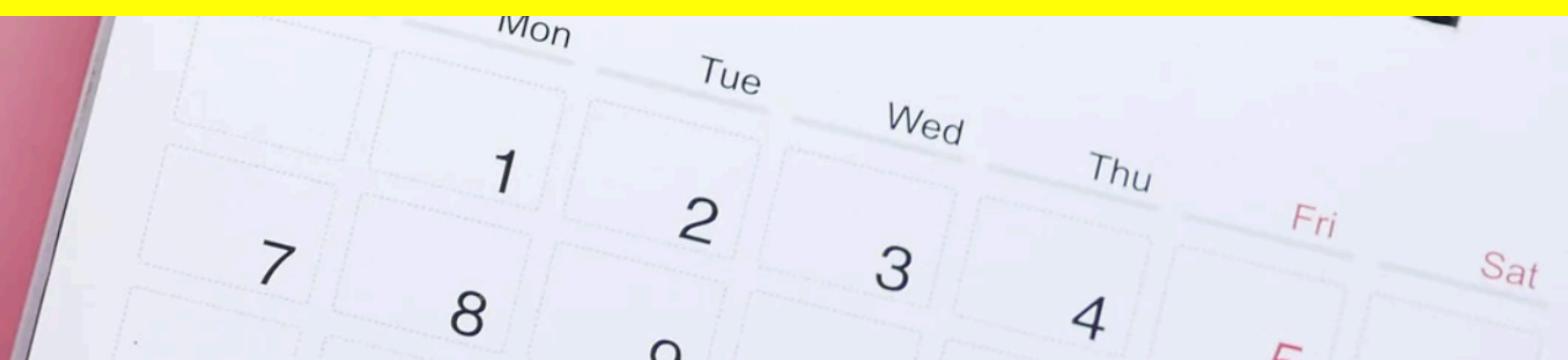




*ISTITUTO COMPRENSIVO ORCHIDEE*

# **ORARIO DELLE LEZIONI A.S. 2022/23**





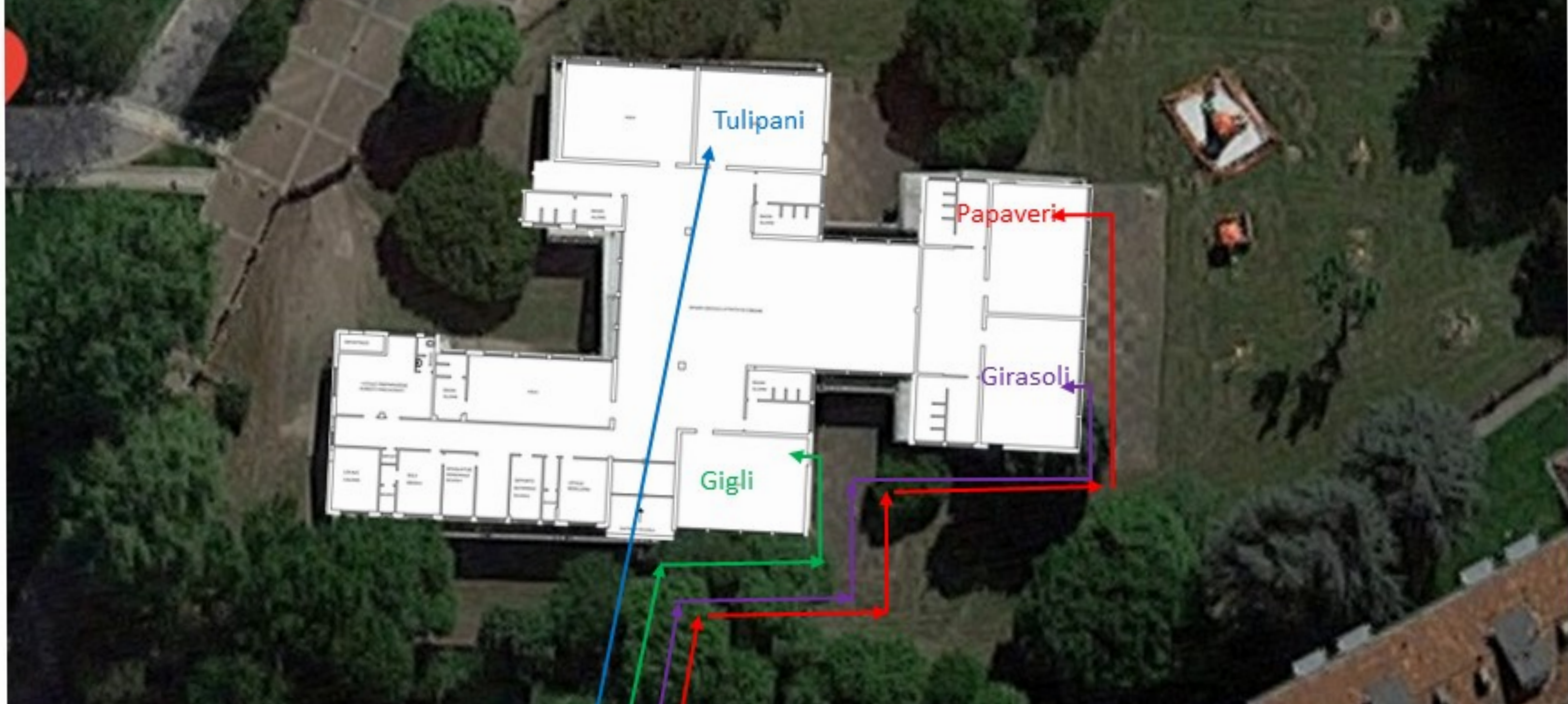
# SCUOLA DELL'INFANZIA

.....

	ENTRATA	USCITA	
<b>DAL 5/9 AL 10/9</b>			
	ORE 9.00 - 9.20	ORE 12.45-13.00	
<b>DAL 13/9 AL 17/9</b>			
	ORE 8.00 - 8.45	ORE 12.45-13.00	
<b>DAL 19/9</b>			
	ORE 8.00 - 8.45	ORE 15.45 - 16.00	
<b>INSERIMENTI A PARTIRE DAL 20/9</b>			
<u>COME DA CALENDARIO CONSEGNATO ALLA RIUNIONE NUOVI ISCRITTI</u>			

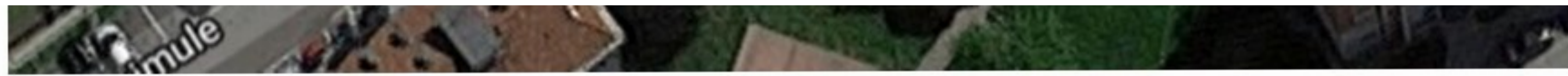


**MAPPA INGRESSI INFANZIA CICLAMINI**



---

## MAPPA INGRESSI INFANZIA LILLA'





**MAPPA INGRESSI INFANZIA MONTE ABETONE**



# REGOLE DI ACCESSO ALLA SCUOLA

---

- L'ACCESSO ALLE CLASSI AVVIENE DA INGRESSI DIFFERENZIATI
- SCARPE O CIABATTE DA USARE ESCLUSIVAMENTE NELLA SCUOLA
- BORRACCIA O BOTTIGLIA D'ACQUA CONTRASSEGNA CON NOME
- CAMBIO COMPLETO POSTO IN UNA SACCHETTA DI MATERIALE PLASTICO PER CONSENTIRE LA IGIENIZZAZIONE.
- NON È CONSENTITO PORTARE MATERIALE E GIOCHI DA CASA



# SCUOLA PRIMARIA ALBERELLE

CLASSI	ENTRATA	USCITA	
<b>DAL 12/9 AL 16/9</b>			
2A,3B,2B, 3A, 4A,4B,5A,5B	ORE 8.30	ORE 12.30	
<b>DAL 19/9 AL 23/9</b>			
	ORE 8.30	ORE 14.30	CON MENSA
<b>DAL 12/9</b>			
PRIME	ORE 9.00	ORE 11.00	
<b>DAL 13/9 AL 14/9</b>			
PRIME	ORE 9.00	ORE 12.00	
<b>DAL 15/9 AL 20/9</b>			
PRIME	ORE 8.30	ORE 12.30	
<b>DAL 21/9 AL 23/9</b>			
	ORE 8.30	ORE 14.30	CON MENSA
<b>DAL 26/9</b>			
TUTTI	ORE 8.30	ORE 16.30	CON MENSA

**ENTRATA ORE 8.30  
USCITA ORE 16.30**

**PRIMARIA ALBERELLE  
INGRESSI E USCITE ORARIO DEFINITIVO**

Campo da Basket

1B

1A

4B

5A

5B

1C

2A

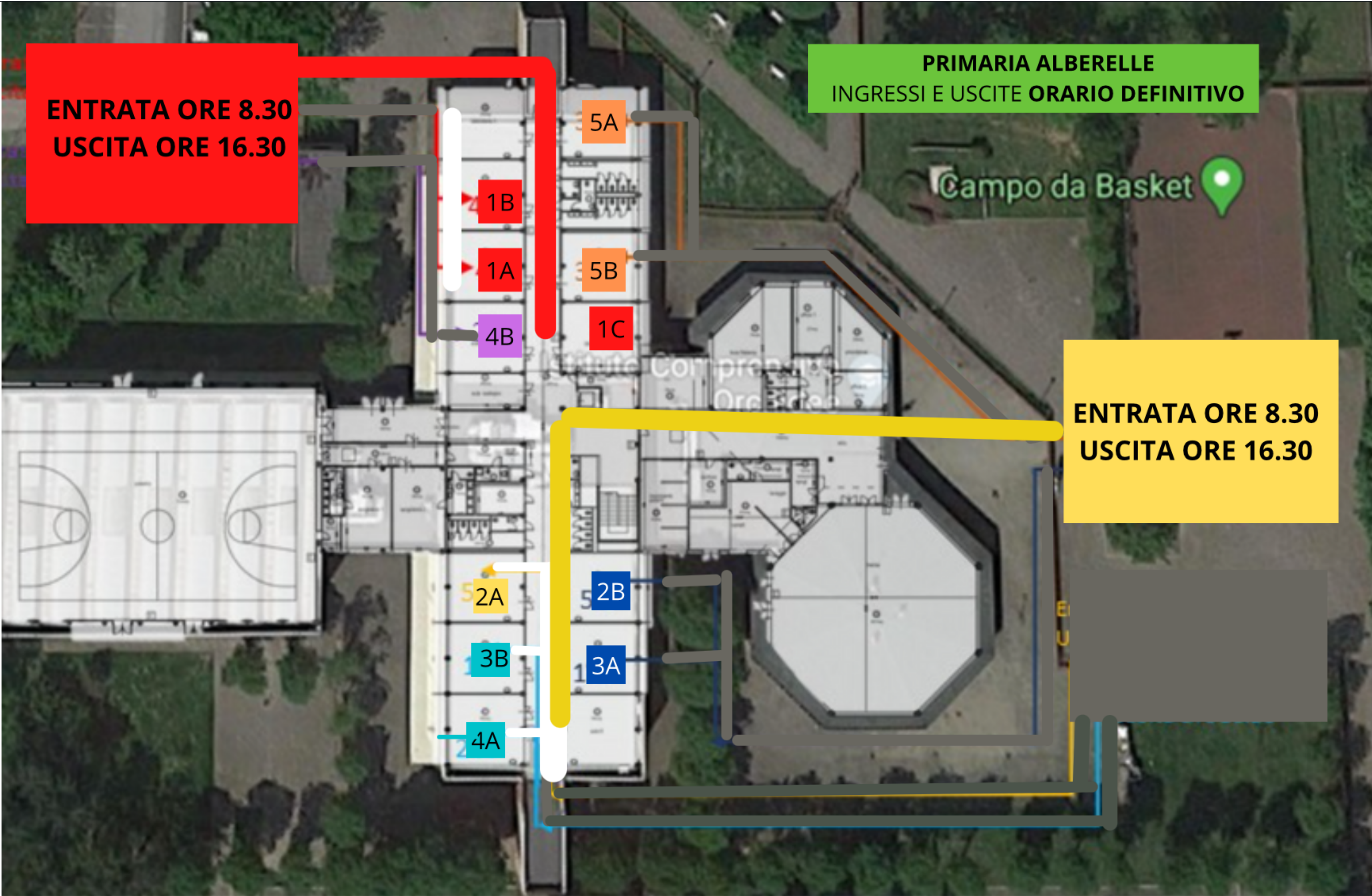
3B

4A

2B

3A

**ENTRATA ORE 8.30  
USCITA ORE 16.30**







# SCUOLA PRIMARIA ORCHIDEE

CLASSI	ENTRATA	USCITA	
<b>DAL 12/9 AL 16/9</b>			
2A,3B,2B, 3A, 4A,4B,5A,5B	ORE 8.30	ORE 12.30	
<b>DAL 19/9 AL 23/9</b>			
2A,3B,2B, 3A, 4A,4B,5A,5B	ORE 8.30	ORE 14.30	CON MENSA
<b>DAL 12/9</b>			
PRIME	ORE 10.00	ORE 12.00	
<b>DAL 13/9 AL 14/9</b>			
PRIME	ORE 9.00	ORE 12.00	
<b>DAL 15/9 AL 20/9</b>			
PRIME	ORE 8.30	ORE 12.30	
<b>DAL 21/9 AL 23/9</b>			
PRIME	ORE 8.30	ORE 14.30	CON MENSA
<b>DAL 26/9</b>			
TUTTI	ORE 8.30	ORE 16.30	CON MENSA

PRIMARIA ALBERELLE  
PRIMARIA ALBERELLE  
INGRESSI E USCITE ORARIO DEFINITIVO  
INGRESSI E USCITE ORARIO DEFINITIVO

Scuola Elementare  
Orchidee

Farmacia Comunale N.  
2 Viale Liguria Rozzano

2C

2B

2A

4A

1C

1A

1B

4C

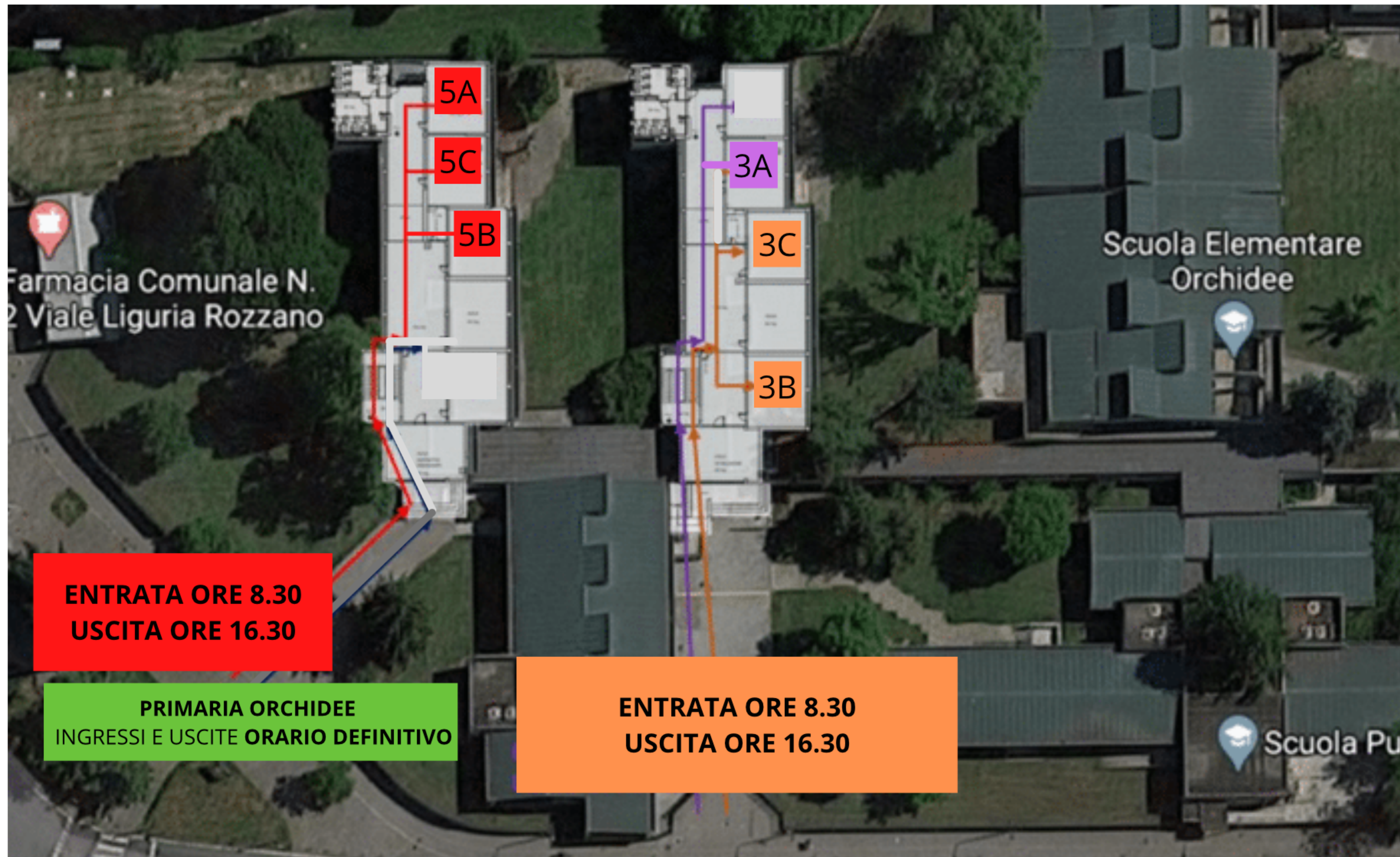
4B

**ENTRATA ORE 8.30**  
**USCITA ORE 16.30**

**PRIMARIA ORCHIDEE**  
**INGRESSI E USCITE ORARIO DEFINITIVO**

**ENTRATA ORE 8.30**  
**USCITA ORE 16.30**

Scuola Pubbli



Farmacia Comunale N.  
2 Viale Liguria Rozzano

Scuola Elementare  
Orchidee

**ENTRATA ORE 8.30**  
**USCITA ORE 16.30**

**PRIMARIA ORCHIDEE**  
**INGRESSI E USCITE ORARIO DEFINITIVO**

**ENTRATA ORE 8.30**  
**USCITA ORE 16.30**

Scuola Pu



# SCUOLA SECONDARIA ALBERELLE

<b>ORARI INGRESSO E USCITA DALLE CLASSI ( dal 12/09/2021)</b>			
	<b>Orario entrata</b>	<b>Orario Uscita</b>	<b>Cancello</b>
	<b>9.00</b>	<b>12.00</b>	<b>INGRESSO PRINCIPALE</b>
<b>CLASSI PRIME</b>			
	<b>9.30</b>	<b>12.00</b>	<b>INGRESSO PRINCIPALE</b>
<b>DAL 13/9 AL 16/9</b>			
	<b>9.00</b>	<b>12.00</b>	<b>INGRESSO PRINCIPALE</b>
<b>ORARI INGRESSO E USCITA DALLE CLASSI DEFINITIVO</b>			
	<b>7.55</b>	<b>13.55</b>	<b>INGRESSO PRINCIPALE</b>

CONSULTA SEMPRE SITO

[WWW.ICORCHIDEE.EDU.IT](http://WWW.ICORCHIDEE.EDU.IT)

PER RIMANERE AGGIORNATO

---

*Buon inizio d'anno*

