



PNRR PIANO SCUOLA 4.0

Un nuovo modo di FARE la scuola

IC ORCHIDEE ROZZANO

SCUOLA DADA... IL NOSTRO DADA

DIDATTICHE

AMBIENTI

DI

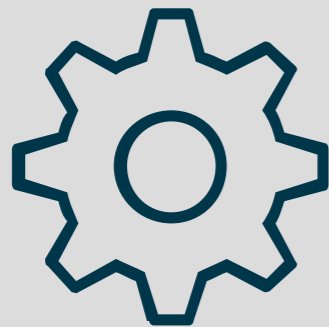
APPRENDIMENTO

E QUINDI?



CAMBIAMENTO

**Cambiamenti
di tipo organizzativo.**



**Cambiamenti di tipo
metodologico-laboratori**



Adeguamento degli spazi



COSA CAMBIA

Fino a ieri

- La classe coincideva con uno spazio fisso, la sua aula
- Le aule erano tutte organizzate nel medesimo modo
- Orario era pensato in funzione degli incastri tra discipline
- I ragazzi restavano prevalentemente nella loro aula/ classe.

Nuovo modello

- gli studenti si spostano e i docenti restano nelle aule disciplinari
- Le aule godono di una dotazione disciplinare specifica
- Cambia la scansione oraria: si privilegia l'accoppiamento di 2 ore consecutive. Pensato in funzione della fruizione degli spazi
- Durante l'intervallo le aule vengono chiuse e gli studenti si muovono liberamente nei corridoi e negli spazi comuni

PRINCIPI METODO DADA

1. AULA – MONDO - AMBIENTE DI APPRENDIMENTO
2. INELUDIBILE COINVOLGIMENTO CORALE DELLA COMUNITA'
3. DA DISPOSITIVO ORGANIZZATIVO A "INCUBATORE DI INNOVAZIONI"
4. CONSAPEVOLEZZA DEL PRINCIPIO PEDAGOGICO -DIDATTICA CHE MUOVE IL CAMBIAMENTO
5. ADESIONE ALLA RETE/COMUNITÀ DI PRATICA DADA, FISICA E DIGITALE

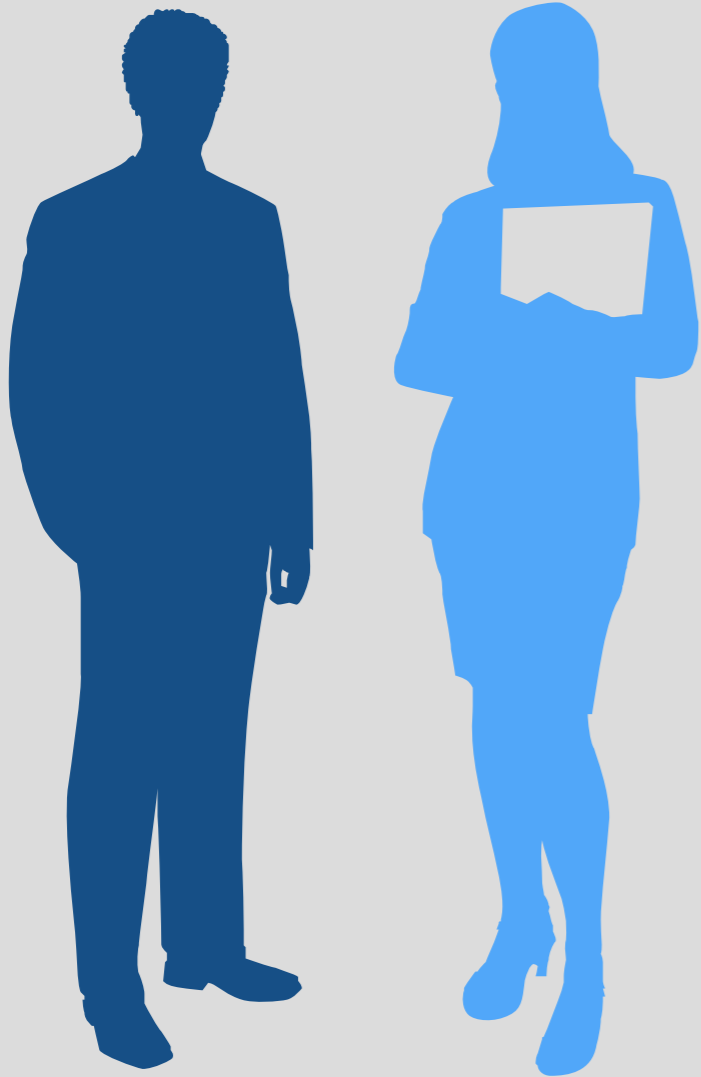
PRESUPPOSTI

Massima
FLESSIBILITÀ

Competenze
AUTONOMIA

Competenze
RESPONSABILITÀ





Il docente:

Organizza lo spazio classe in funzione della sua disciplina

Durante l'intervallo sorveglia una zona degli spazi comuni

Durante il cambio dell'ora resta sulla porta per monitorare gli spostamenti



Lo studente:

Si sposta al cambio dell'ora secondo l'orario della sua classe

Quando si sposta da una classe all'altra porta tutto il suo materiale

Durante l'intervallo in modo responsabile si muove negli spazi comuni libero ma sorvegliato

NON SI CORRE

NON SI URLA

**SI ENTRA IN CLASSE SOLO QUANDO
PRESENTE IL DOCENTE**

**SI TIENE LA DESTRA NEGLI
SPOSTAMENTI**



Le regole

Poche ma chiare

PERSONE COINVOLTE NEL CAMBIAMENTO

Famiglie



Personale ATA

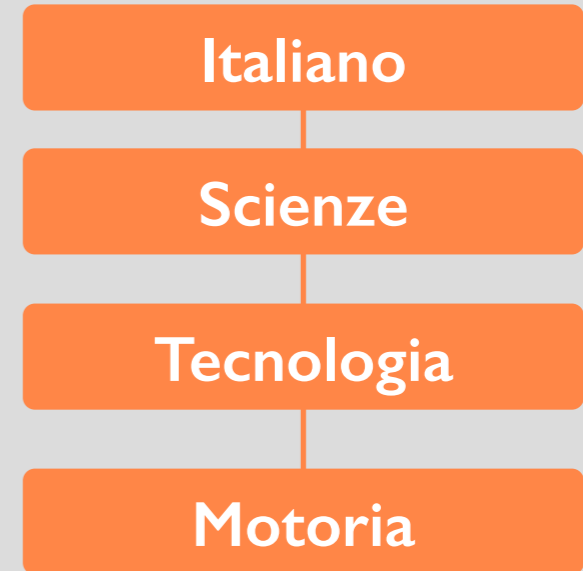


Alunni



Docenti

Organizzazione aule



Religione, Alternativa, Motoria

PLANIMETRIA DADA

